

GEFILZTES STIFTEMÄPPCHEN

www.fusselideen.de



Eine kleine Anleitung, um Filzreste zu verwerten.

Du kannst die Skizze in ihrer Größe anpassen wie du es magst:
von der kleinen Schlampertasche für Stifte, die du schnell zur Hand haben willst bis hin
zu einer geräumigen Tasche.

Ich habe 3 unterschiedliche Garnstärken getestet, so dass du einen Anhaltspunkt für
die Anzahl der Maschen hast.

Ansonsten: forme sie dir, wie du sie brauchst :)



Erläuterungen zur Skizze:

- gelb: Höhen
- blau: Längen
- Zentimeter-Angaben vor dem Filzen: in eckigen Klammern

Schlammpermäppchen mit unterschiedlicher Länge:

Du kannst die Länge individuell anpassen.

20 Zentimeter (Skizze) ist hier die gewünschte Länge.

Da das Strickstück in der Länge um ca. 40% beim Filzen schrumpft, muss es vor dem Filzen 28 cm messen. Natürlich sind diese Maße abhängig von der Maschenprobe.

Ich habe bei allen 3 Versionen nur die Länge geändert.

Alle anderen Maße von der Skizze beibehalten.

Noch individueller?

Die Höhen (gelb markiert) können natürlich auch verändert werden.

Dabei ist nur zu beachten, dass das Strickstück in der Höhe mehr schrumpft (ca. 50%).

Zusammennähen:

In der Skizze (unten rechts) habe ich dargestellt, wie die Grundform zusammen genäht wird. Die beiden schmalen Streifen bilden die Oberseite.

Dadurch lässt sich der Reißverschluss auch super einnähen.

Einfacher ist es, die Grundform direkt zusammen zu nähen und anschließend zu filzen. Dafür sind geschlossene Kanten nach dem Filzen sichtbar und verleihen der Stiftetasche ihren Charakter.

(nur bei Filzwolle für 8mm ist das sehr mühsam)



(geschlossen vor dem Filzen)

(geschlossen nach dem Filzen)

Filzen:

Mit Tennisbällen (oder Jeans) ab damit in die Waschmaschine.
Ich filze am liebsten bei 50°C.

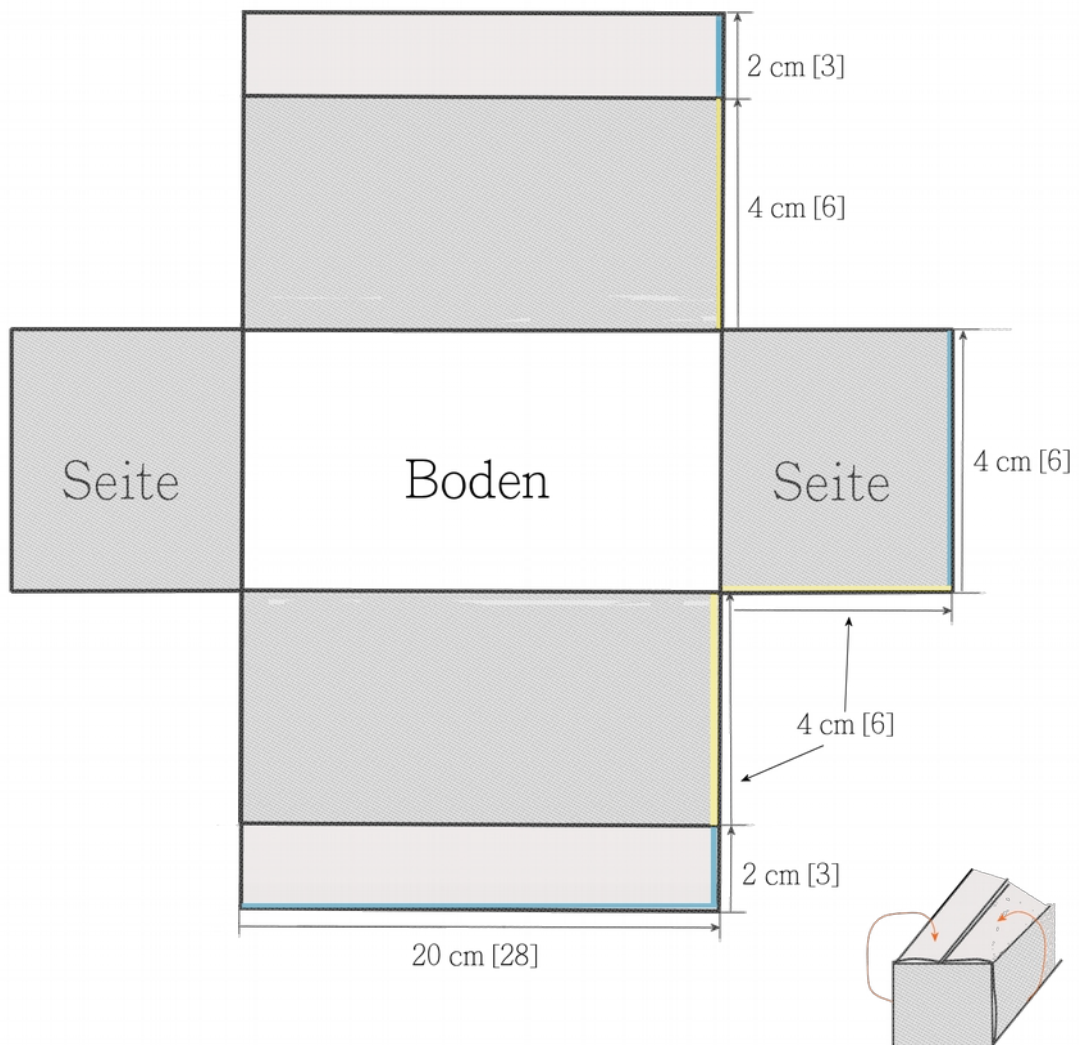
40°C : ist oft noch das Maschenbild zu sehen und nicht selten ein 2. Waschgang notwendig.

60°C : schrumpft gut, aber auch mal mehr als gewünscht.

Nach dem Filzen in Form ziehen, gegebenenfalls zusammennähen.
Dann nur noch den Reißverschluss einnähen und Stifte einpacken :)

Viel Spaß beim Stricken und Filzen
wünscht dir ... Kathrin

... bei Fragen schreibt mir einfach auf: fusselideen.de :)



Filzwolle 2,5 – 3,5 mm

Material:

- 1 Knäul Schoppelwolle „Universalgarn“
- Stricknadel 3,75 mm

Sonstiges:

- Reißverschluss, Nähgarn

Maschenprobe:

10x10cm = 30 M x 42 R

Nach dem Filzen:

Version 1: 25 cm

Maschenanschlag 90 Maschen
(Länge vor dem Filzen: 35cm)

9 cm hochgestricken
beidseitige Maschenaufnahme von 18 M

6 cm hochstricken.
Die zugenommenen Maschen wieder
abketten.

9 cm stricken und dann alle Maschen
abketten

Für 20 cm : ~ 84 MaschenFilzwolle 5 – 6 mm

Material:

- 1 Knäul Wash it – Filzt it „fashion“
- Stricknadel 6 mm

Sonstiges:

- Reißverschluss, Nähgarn

Maschenprobe:

10x10cm = 12 M x 18 R

Nach dem Filzen:

Version 2: 16 cm

Maschenanschlag 30 M
(Länge vor dem Filzen: 23 cm)

9 cm hochstricken
beidseitige Maschenaufnahme von 7 M

6cm hochstricken.
Die zugenommenen Maschen wieder
abketten.

9 cm stricken und dann alle Maschen
abketten.

Für 20 cm : ~ 34 MaschenFilzwolle 8 - 9 mm

Material:

- 2 Knäule Filzwolle
- Stricknadel 8 mm

Sonstiges:

- Reißverschluss, Nähgarn

Maschenprobe:

10x10cm = 11 M x 16 R

Nach dem Filzen:

Version 3: 22 cm

Maschenanschlag 34 Maschen
(Länge vor dem Filzen: 30 cm)

9 cm hochgestricken
beidseitige Maschenaufnahme von 7M

6 cm hochstricken.
Die zugenommenen Maschen wieder
abketten.

9 cm stricken und dann alle Maschen
abketten

Für 20 cm: ~ 30 Maschen